



Diagnostic stratégique des sites ATP

Présentation à l'Association Porte Verte

GrandNancy
COMMUNAUTÉ URBAINE & HUMAINE

 **CCI MEURTHE
ET MOSELLE**
Réacteur du développement économique

Haut Château d'Essey
Mercredi 27 novembre 2013

aduan
AGENCE DE DÉVELOPPEMENT
ET D'URBANISME DE L'AIRE
URBAINE NANCÉIENNE

Objectifs du diagnostic stratégique des sites ATP

- **Observer entre 2007 et 2013 les évolutions des établissements qui génèrent l'activité économique et l'emploi dans les 8 sites ATP**
- **Déterminer avec les associations ATP, une problématique ou un chantier prioritaire à engager**

FICHE D'IDENTITÉ DU SITE ATP

PORTE VERTE

Situation



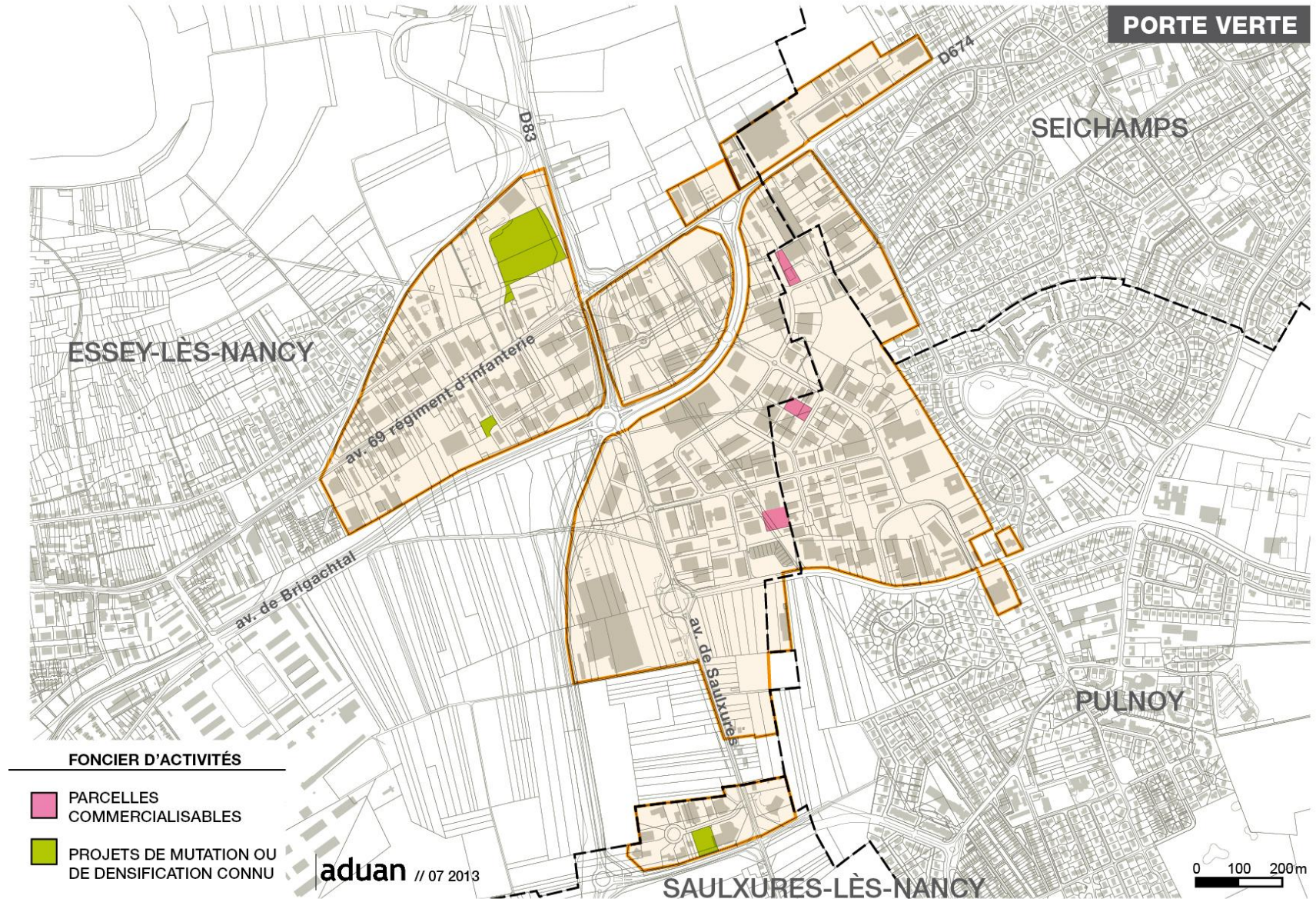
Caractéristiques

- **Surface totale** : 120 ha
- **Nombre d'établissements** : 295 (+22,1%/ 2007 ; ou +28,6% sans E.I.)
- **Emplois estimés** : 3197 (-10,6 % / 2007 ; ou -10,7% sans E.I.)
- **Densité moyenne** : 26,5 emplois/ha
- **Création des sites d'activité** : 1979 (Le Chanois), 1986 (La Solère) 1994 (Porte Verte I)
- **Maître d'ouvrage** : GRAND NANCY
- **Aménageur** : SOLOREM
- **Taux de la CFE** : 29.65 % en 2013
- **Surface occupée** : 120 ha
- **Extension (en cours de commercialisation)** : 0 ha
- **Surface commercialisable** : 0 ha
- **Taux d'occupation (occupé/cessible)** : 100 %
- **Nombre de parcelles disponibles** : 0

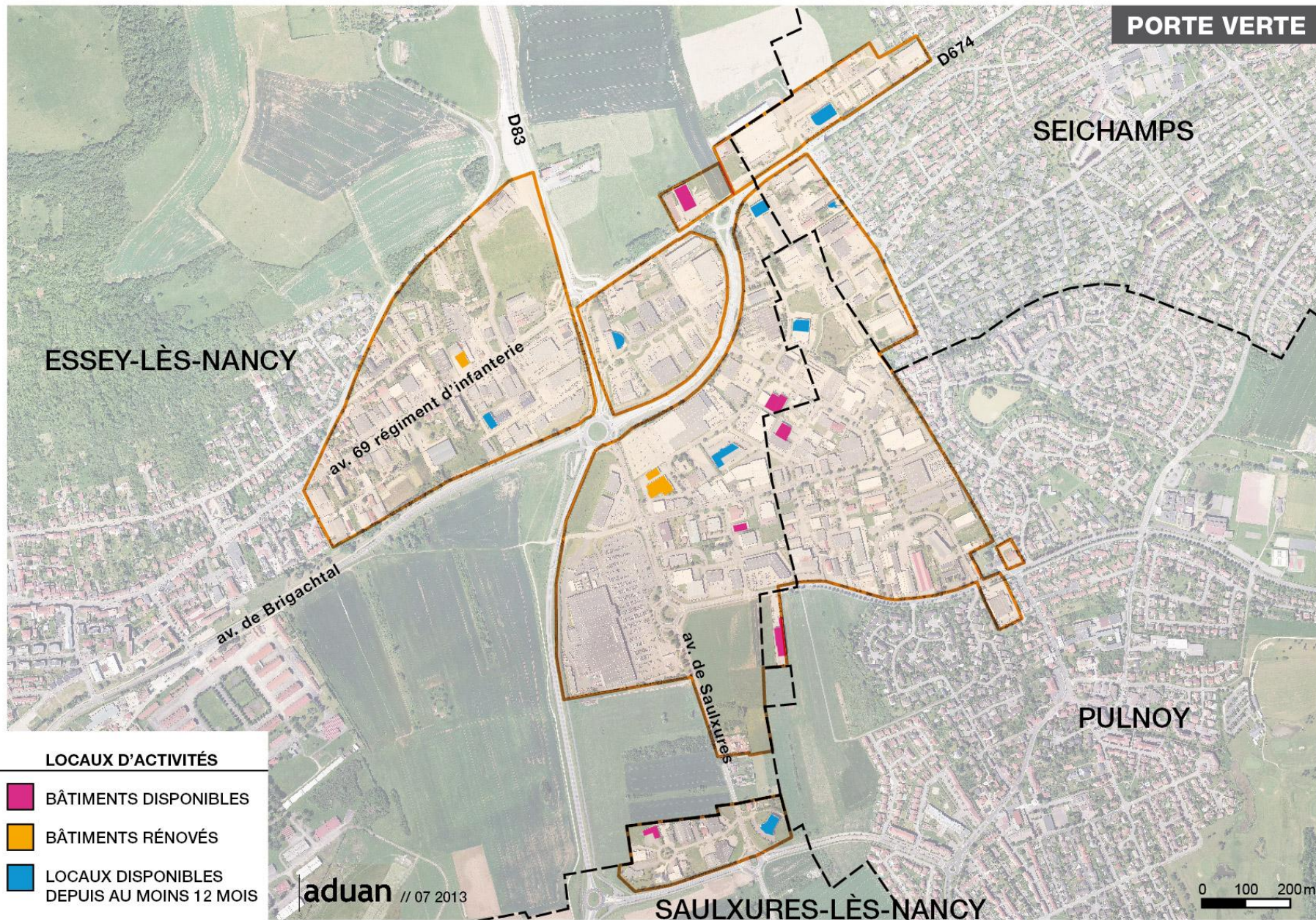
Équipements et services

- **Desserte TC** : ligne 3
- **Desserte autoroutière** : via la voie de l'Amezule
- **Très Haut Débit** : RMT
- **Services** : restaurants, hôtels, commerces, hypermarché, équipements sportifs

L'OFFRE FONCIÈRE POUR L'ACTIVITÉ ÉCONOMIQUE



L'OFFRE IMMOBILIÈRE POUR L'ACTIVITÉ ÉCONOMIQUE

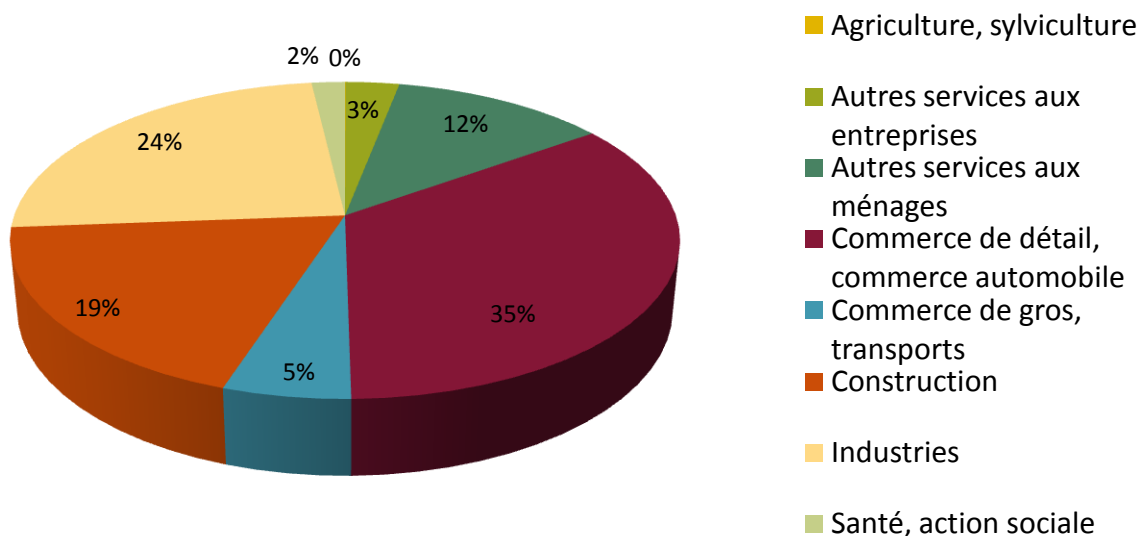


PROFIL ECONOMIQUE DU SITE ATP

PORTE VERTE

Chiffres-clés

Les emplois des secteurs d'activités de Porte Verte
(source : Insee Sirene janvier 2013)



Trois secteurs dominants (4/5 des emplois) mais une évolution structurelle vers le commerce entre 2007 et 2013 :

- le commerce de détail, commerce automobile (de 28 à 35%)
- les industries (de 21 à 24 %)
- la construction (de 15 à 19 %)

A noter : cette évolution structurelle a été favorisée en 6 ans par la réduction par 2 du poids des emplois de services aux ménages, de 26 à 12 %

LES GRANDES ENTREPRISES DE PORTE VERTE

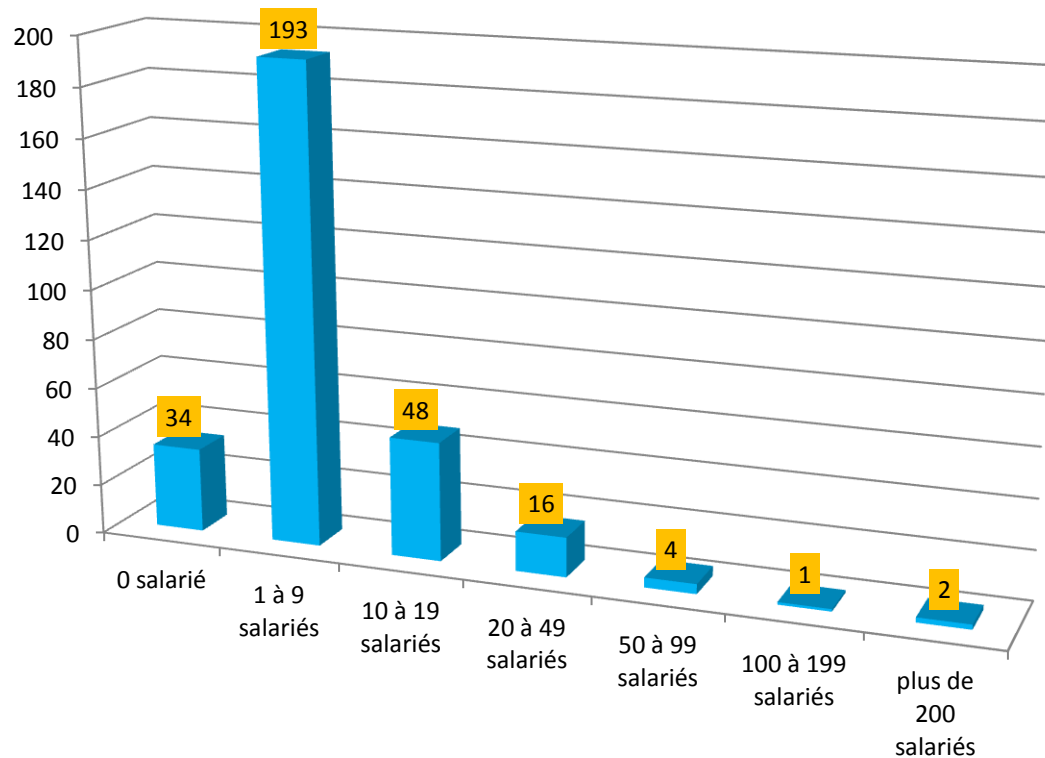
Les 10 premières entreprises en emploi représentent **39,3 %** de l'emploi salarié du site

Nom	Salariés estimés	Activités
DALKIA FRANCE	350	Production et distribution de vapeur et d'air conditionné
CORA	350	Hypermarchés
LUSTRAL	150	Nettoyage courant des bâtiments
CLEMENT SA	75	Reliure et activités connexes
EIFFAGE ENERGIE THERMIE GRAND EST	75	Travaux d'installation d'équipements thermiques et de climatisation
SERVICE DE PRESSE EDITION INFORMATION	75	Autre imprimerie (labeur)
BRICO DEPOT	75	Commerce de détail de quincaillerie, peintures et verres en grandes surfaces
LORRAINE ELECTRIQUE	35	Réparation d'équipements électriques
LORAPLAST	35	Fabrication de pièces techniques à base de matières plastiques
ENDUIEST	35	Travaux de maçonnerie générale et gros œuvre de bâtiment

STRUCTURE DES ENTREPRISES PAR TAILLE DU SITE ATP PORTE VERTE

Chiffres-clés

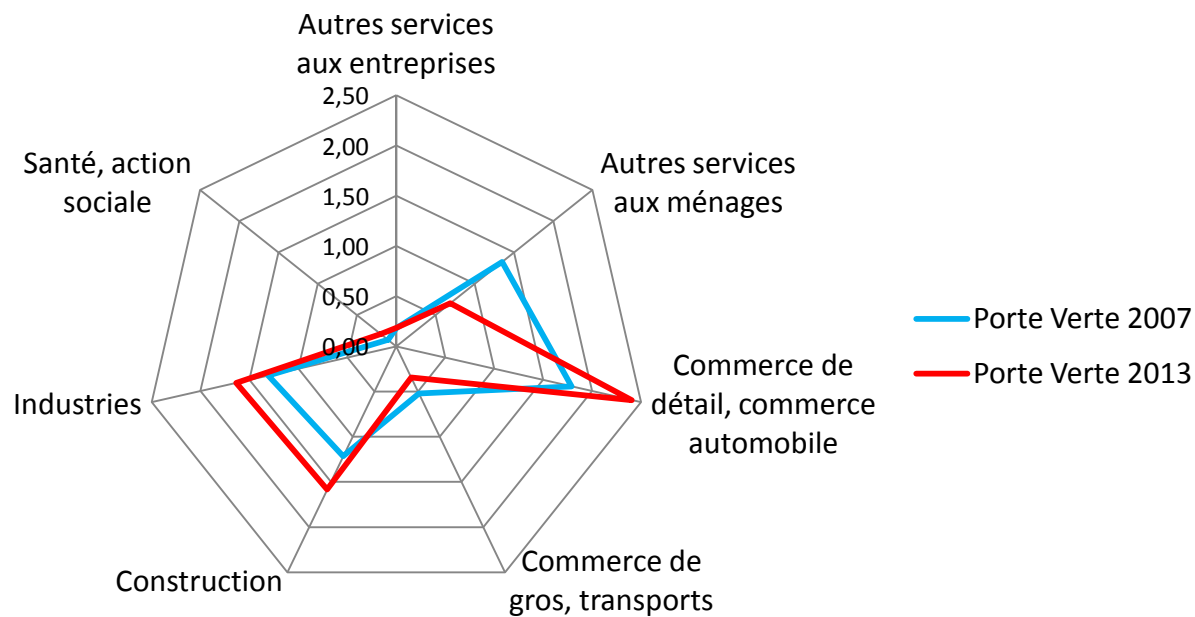
Les établissements de Porte Verte par tranches d'effectifs (source
Insee Sirene janvier 2013)



- ✓ **Une présence significative des établissements entre 1 et 9 salariés (65 % des établissements et 22 % des emplois estimés)**
- ✓ **Une ventilation relativement homogène des emplois par taille d'entreprise (2 établissements \geq 200 salariés = 22% des emplois estimés)**

SPECIALISATION DU SITE ATP

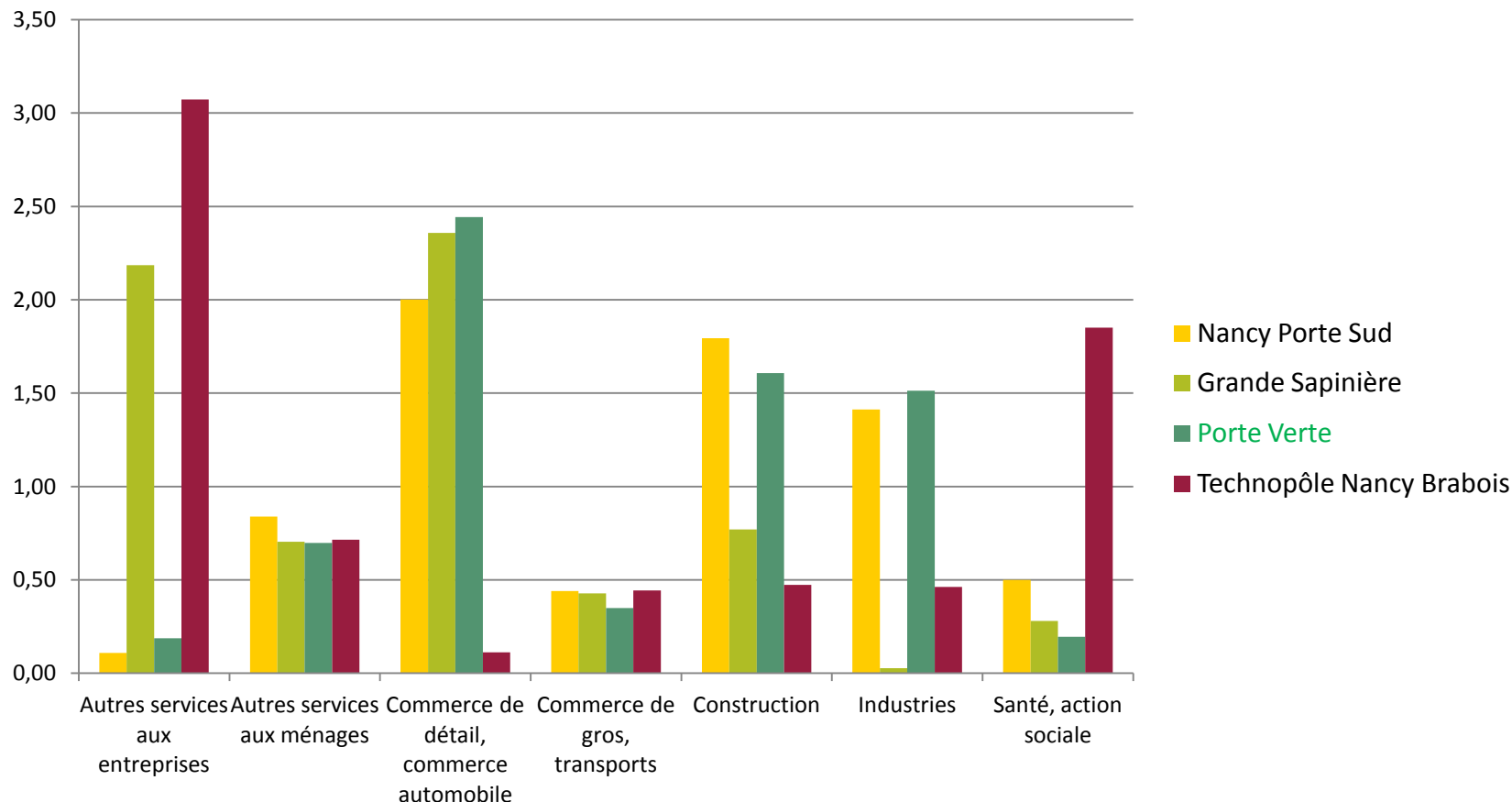
PORTE VERTE



- ✓ **Porte Verte se spécialise un peu plus dans le commerce de détail/commerce automobile (effet Porte Verte 3), dans la construction et les industries**
- ✓ **Le site ATP est moins spécialisé en 2013 dans les services aux ménages**

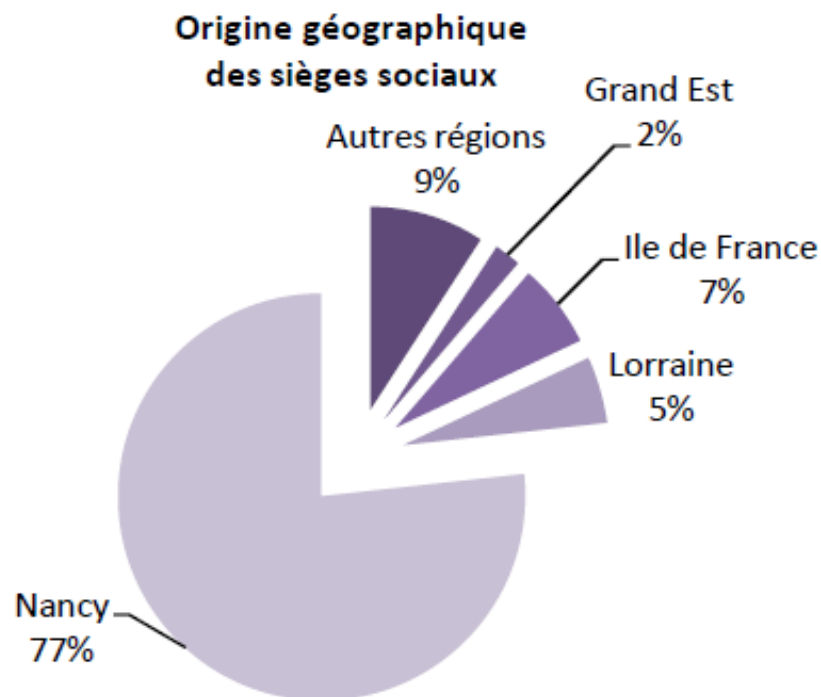
SPECIALISATION COMPAREE DU SITE ATP

PORTE VERTE



- ✓ **Entre 2007 et 2013, le site renforce sa spécialisation dans le commerce de détail, commerce automobile** (devenant le site le plus spécialisé, devant Grande Sapinière), **les industries** (juste derrière Dynapôle) **et la construction**
- ✓ **Porte Verte perd néanmoins sa spécialisation dans les services aux ménages**

SIEGES SOCIAUX ET AGE DES DIRIGEANTS DU SITE ATP PORTE VERTE (Source : fichier RCS/CCI54)



- 77 % des établissements RCS ont leur siège social sur le Grand Nancy (soit + 9 points / moyenne des sites ATP)
- 66 % des dirigeants ont moins de 55 ans (moyenne des sites ATP)
 - 68 % commerce / 60 % industrie / 68 % services

RICHESSSE FISCALE DU SITE ATP

PORTE VERTE

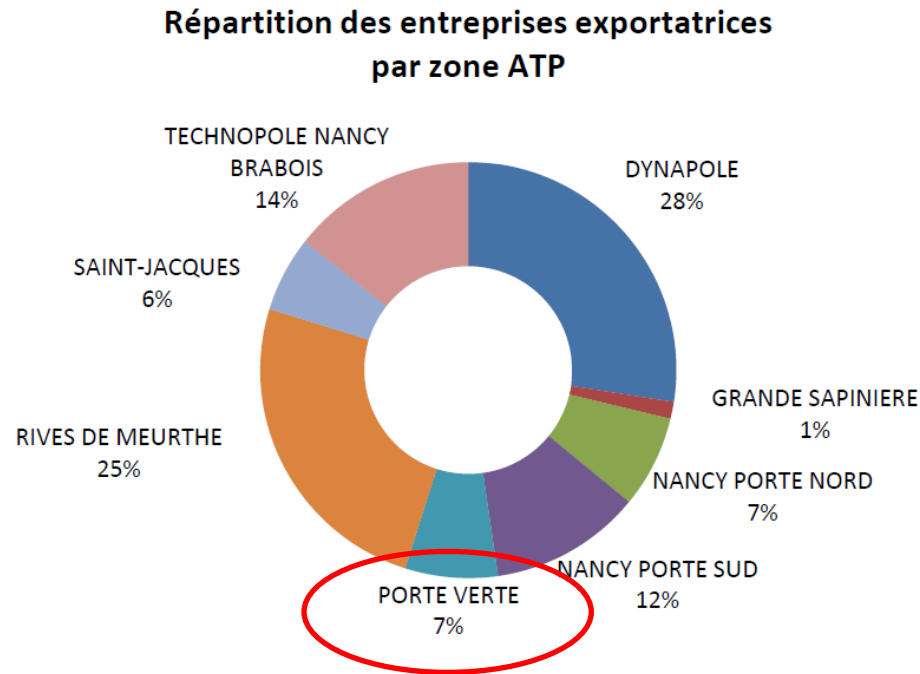
(source Grand Nancy ; fichier-rôle 2012)

ATP	% Produit total CFE 2012 (1)	% Produit total CVAE 2012 (2)
ATP Saint-Jacques	9,0	16,8
ATP Dynapôle	21,7	23,7
ATP Nancy Porte Sud	11,9	11,3
ATP Grande Sapinière	11,7	8,4
ATP Nancy Porte Nord	9,8	6,1
ATP Technopôle NB	5,7	10,2
ATP Rives de Meurthe	18,8	16,2
ATP Porte Verte	11,4	7,3
Total	100	100

- Les établissements ciblés * de Porte Verte produisent 3,3 % de la Contribution Economique Territoriale totale sur le territoire du Grand Nancy (et 8,4 % de la CET totale des sites ATP)
- Le produit moyen de la CET par établissement ciblé est de 12 398,2 € (contre 17 210,8 € en moyenne sur l'ensemble des sites ATP)
- Le produit moyen de la CFE par ha est de 9 784,5 € (contre 7 157 € en moyenne sur l'ensemble des sites ATP)

EXPORTATION DU SITE ATP PORTE VERTE

(sources : Douanes, Kompass, Diane / champ : Entreprises du RCS uniquement)



- **Site ATP faiblement exportateur (7 % des établissements exportateurs ATP)**

Quels enjeux de développement économique sur le site ATP Porte Verte ?

- **Renforcer l'attractivité commerciale par l'implantation d'enseignes originales et complémentaires (notamment dans l'équipement de la maison)**
- **Une articulation harmonieuse à trouver avec Cœur Plaines Rive Droite**
 - **Préserver des terrains pour l'activité artisanale et industrielle dans Plaines Rive Droite**
 - **Mieux accompagner dans l'espace les transferts et mutations d'activités entre parcs**